

Key Highlights

Daily Strategy
Stock of the town
Fund Flow
Economic News Update
News Daily/News Comment
สรุปการซื้อขายหุ้นของผู้บริหาร
Event/Economic Calendar
Stock Calendar

Event & Economic Calendar

16 Oct : China Sep Inflation rate
EU Aug Trade balance

17 Oct : EU Sep Inflation rate
England Sep Inflation rate

นักวิเคราะห์ บัณฑิตพันธ์ :
อาทิตย์ จันทร์สว่าง Registration No.16475

นักวิเคราะห์ เทคนิค และ นักกลยุทธ์ :

ชัยยศ จิวางกูร Registration No.15942

ผู้ช่วยนักวิเคราะห์ :
ยุภาวณี เล้าตระกูลชัย
ณัฐกานต์ โพธิ์ศรี

Daily Strategy

ตลาดหุ้นเมื่อวันศุกร์ : SET Index เมื่อวันศุกร์ปรับตัว +13.27 จุด (+0.79%) ปิดที่ 1,696 จุด ด้วยมูลค่าการซื้อขาย 39,660 ล้านบาท ตามทิศทางตลาดหุ้นรอบบ้านที่ติดตัวขึ้นหลัง US Bond yield 10 ปีเริ่มทรงตัวและเงินดอลลาร์เริ่มอ่อนค่าลง นอกจากนี้ยังได้แรงหนุนจากกลุ่มแบงก์และไฟแนนซ์หลัง TISCO และ KTC รายงานกำไรสุทธิ 3Q18 เติบโตขึ้น ทั้งนี้นักลงทุนต่างชาติขายสุทธิ 3,653 ล้านบาท และซื้อสุทธิในตลาดพันธบัตร 659 ล้านบาท แต่ Net Short TFEX 3,359 สัญญา

แนวโน้มตลาดหุ้นวันนี้ : คาดการณ์ SET Index แกว่งตัว 1,680 – 1,705 จุด เนื่องจากมีความกังวลสถานการณ์การเมืองที่ตึงเครียดระหว่างสหรัฐฯและซาอุดีอาระเบียที่คลายตัวไปอย่างลึกลับของนักข่าวซาอุดีอาระเบียเข้าไปติดต่อสหรัฐฯที่สถานกงสุลซาอุดีอาระเบียในนครอิสตันบูล ประกอบกับความกังวลสงครามการค้าระหว่างจีนและสหรัฐฯหลังประธานาธิบดีทรัมป์จะเก็บภาษีสินค้าจีนรอบใหม่ซึ่งกดดันให้ Fund Flow ต่างชาติยังคงไหลออกต่อเนื่องในตลาด Emerging market กดดันต่อทิศทางดัชนี อย่างไรก็ตามคาดว่าน่าจะมีแรงซื้อดีดง 3Q18 โดยสัปดาห์นี้กลุ่มธนาคารจะประกาศงบ นอกจากนี้ราคาน้ำมันดิบที่ทรงตัวระดับสูงจะเป็นแรงหนุนดัชนีในจังหวะที่อ่อนตัว

กลยุทธ์การลงทุนวันนี้ : Selective Buy

- กลุ่มอิเล็กทรอนิกส์ (KCE, SVI) กลุ่มอาหาร (GFPT, CPF) คาดกำไร 3Q18 เติบโตจากเงินบาทอ่อนค่า
- กลุ่ม defensive stock เช่น กลุ่มโรงพยาบาล (BDMS, BCH, CHG) กลุ่มโรงไฟฟ้า (BGRIM, CKP, EA)
- กลุ่มรับเหมา (STEC, SEAFCO) นิคมฯ (AMATA) รับผลบวกจากการเลือกตั้ง และบอร์ด EEC อนุมัติ 4 โครงการใหญ่ 4.7 แสนลบ. คาดออก TOR ภายในเดือนต.ค.

หุ้นแนะนำวันนี้ : KTB (20 ซื้อ/เป้า 23) เราเลือก KTB เป็นหนึ่งใน top pick กลุ่มธนาคารเนื่องจากคาดว่าจะมีผลกำไรเติบโตโดดเด่นที่สุดในปีนี้และปีหน้าประมาณ 30%yoy และ 11%yoy ตามลำดับ เป็นผลจากสินเชื่อภาครัฐที่คาดว่าจะเร่งตัวขึ้นและได้ผลบวกจากแนวโน้มดอกเบี้ยขาขึ้น, STEC (ปิด 25 ซื้อถึงกำไร/เป้า Consensus 28), AMATA (ปิด 23.9 ซื้อถึงกำไร/เป้า Consensus 28) คาดได้ผลบวกจากข่าว กนอ.เตรียมเปิดประมูลโครงการท่าเรือมาตาพุดเฟส 3 มูลค่า 5.54 หมื่นล้านบาทในเดือน ต.ค.นี้

Top picks ปีนี้ : ANAN, BBL, CPALL, MTC, ROBINS และ SPALI

KSS report วันนี้ : IHL (ปิด 9.65 ซื้อ/เป้า 11.8), TISCO (ปิด 78.5 ปรับเป็นซื้อ/เป้าใหม่ 95 จาก 90), TWPC (ปิด 8.35 ถือ/เป้า 9)

ประเด็นสำคัญวันนี้ :

⚡ (-) ตลาดหุ้นทั่วโลกฟื้นตัวได้ในวันศุกร์แต่กลับมามองตัวลงในวันจันทร์ จากความกังวลความขัดแย้งระหว่างสหรัฐฯและประเทศคู่ค้า : ดัชนีตลาดหุ้นทั่วโลกกลับมาฟื้นตัวได้ในวันศุกร์ที่ผ่านมา เนื่องจากคลายกังวลต่อการขึ้นอัตราดอกเบี้ยของเฟดหลัง Bond yield 10 ปีของสหรัฐฯเริ่มลดลง อย่างไรก็ตามดัชนีตลาดหุ้นในภูมิภาคเอเชียและดัชนีดาวโจนส์กลับมามีความกังวลอีกครั้งในวันจันทร์ที่ผ่านมาเนื่องจากนักลงทุนวิตกกังวลต่อความขัดแย้งระหว่างสหรัฐฯและประเทศคู่ค้า หลังจากสหรัฐฯต้องการทำข้อตกลงใหม่กับญี่ปุ่นเพื่อลดการได้เปรียบเรื่องค่าเงิน ขณะเดียวกันสหรัฐฯยังเตรียมเรียกเก็บภาษีสินค้าจากจีนเพิ่มเติม และเตรียมที่จะประกาศให้จีนติดอยู่ในรายชื่อประเทศปั่นค่าเงินซึ่งจะมีมาตรการลงโทษทางการค้าเพิ่มเติมอีกในภายหลัง

⚡ (+) กลุ่มธุรกิจน้ำมัน - กังวลสถานการณ์ตึงเครียดระหว่างสหรัฐฯกับซาอุดีอาระเบียที่เพิ่มขึ้นต่อเนื่องเป็นวันที่ 2 และมีการคาดการณ์ว่าราคาน้ำมันดิบอาจจะปรับขึ้นสู่ระดับ 100 ดอลลาร์ต่อบาร์เรล : ความขัดแย้งระหว่างซาอุดีอาระเบียกับสหรัฐฯเกิดขึ้น หลังซาอุดีอาระเบียโจมตีฐานทัพเรือของสหรัฐฯในอ่าวเปอร์เซีย ซึ่งต้นโพสหายตัวไปในระหว่างเข้ายื่นเอกสารที่สถานทูตซาอุดีอาระเบียในตุรกี ภายหลังเหตุการณ์ดังกล่าว นายโดนัลด์ ทรัมป์ ออกมาขู่ว่าจะลงโทษอย่างรุนแรงต่อซาอุดีอาระเบียหากพบว่ามีเรือบรรทุกน้ำมันของซาอุดีอาระเบียประทุพพ่นหรือปล่อยมลพิษในอ่าวเปอร์เซีย อย่างไรก็ตามซาอุดีอาระเบียปฏิเสธข้อกล่าวหาและยืนยันว่าเรือบรรทุกน้ำมันของซาอุดีอาระเบียไม่เกี่ยวข้อง

⚡ (+/-) Bond yield สหรัฐเริ่มลดลง ขณะที่สัปดาห์นี้ติดตาม Fed minute จับสัญญาณการขึ้นดอกเบี้ยของเฟดในช่วงท้ายปีและปีหน้า : ล่าสุด Bond yield 10 ปี ของสหรัฐฯปรับตัวลงสู่ระดับ 3.16% เทียบกับจุดสูงสุดในสัปดาห์ก่อนที่ 3.25% ช่วยคลายกังวลให้กับตลาดต่อการเร่งขึ้นอัตราดอกเบี้ยของเฟด อย่างไรก็ตามสัปดาห์นี้ยังต้องติดตามถึงการเปิดเผยรายงานการประชุมของเฟด (Fed minute) ในวันที่ 18 ต.ค. เพื่อจับสัญญาณการขึ้นอัตราดอกเบี้ยของเฟดในช่วงท้ายปีและปีหน้าว่าจะเร่งขึ้นเหมือนที่ตลาดกังวลหรือไม่

⚡ (+/-) ติดตามการรายงานผลกำไร 3Q18 ของกลุ่มธนาคาร โดยรวมเติบโต yoy แต่อาจจะชะลอตัว qoq เลือก BBL, KTB และ TMB เป็น Top pick : สัปดาห์นี้หุ้นในกลุ่มธนาคารทุกหลักทรัพย์จะประกาศผลประกอบการ 3Q18 ออกมาทั้งหมด โดยรวมผลกำไรคาดว่าจะเพิ่มขึ้น 9%yoy จากยอดสินเชื่อที่ขยายตัวและมีภาระหนี้ NPLs ลดลง อย่างไรก็ตามหากเทียบ QoQ คาดว่าจะหดตัวประมาณ 4% จากการลดลงของรายได้ค่าธรรมเนียม โดยแบงก์ใหญ่คาดว่า KTB และ BBL จะมีผลการดำเนินงานโดดเด่นที่สุด ขณะที่ TMB จะมีผลการดำเนินงานโดดเด่นที่สุดของแบงก์ขนาดกลาง

Disclaimer: เอกสาร/รายงานฉบับนี้จัดทำขึ้นบนพื้นฐานข้อมูลที่เปิดเผยต่อสาธารณชน ซึ่งพิจารณาแล้วว่ามีที่น่าเชื่อถือ อย่างไรก็ตาม บมจ.หลักทรัพย์กรุงศรีไม่อาจรับรองความถูกต้องและความสมบูรณ์ของข้อมูลดังกล่าวได้ บทความดังกล่าวเป็นเพียงแนวคิดของผู้จัดทำเพื่อใช้เป็นข้อมูลประกอบการตัดสินใจในการลงทุน บริษัทฯขอสงวนสิทธิ์ในการเปลี่ยนแปลงความเห็นหรือประมาณการต่างๆ ที่ปรากฏในเอกสาร/รายงานฉบับนี้ โดยไม่ต้องแจ้งให้ทราบล่วงหน้า ดังนั้นนักลงทุนโปรดใช้ดุลพินิจอย่างรอบคอบในการพิจารณาการลงทุน

SET	1,696.16
(+13.27 จุด)	Vol. 39,661
แนวรับ	1,690 / 1,685
แนวต้าน	1,705 / 1,710

ระยะสั้น

ซื้อเก็งกำไรในกรอบ 1,690 – 1,710 จุด โดยมีจุด cut loss หาก SET หลุด 1,685 จุด

ระยะกลาง – ยาว

รอจังหวะเข้าซื้อสะสมที่บริเวณ โซนแนวรับ 1,665 - 1,680 จุด

หุ้นแนะนำทางเทคนิค

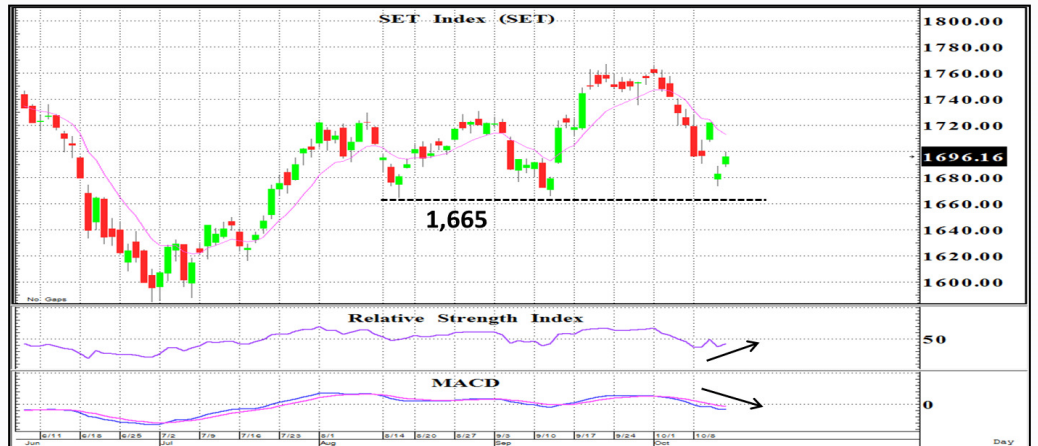
THANI	
ราคาปิด	9.25
แนวรับ	9.15
แนวต้าน	9.50 , 9.60
Cut loss	9.00

PYLON	
ราคาปิด	7.40
แนวรับ	7.30
แนวต้าน	7.70 , 8.00
Cut loss	7.10

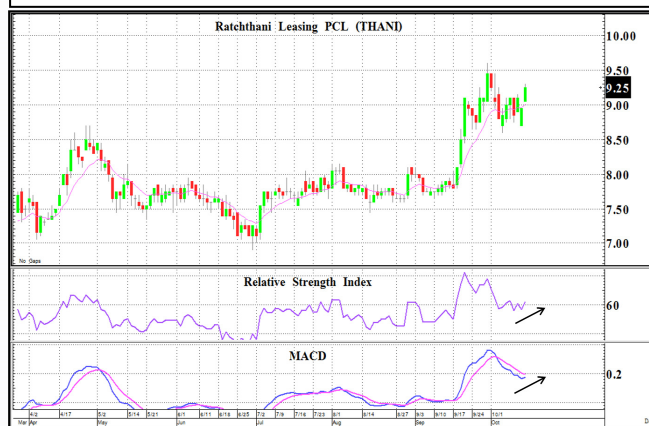
นักวิเคราะห์ : ชัยยศ จิวางกูร

Registration No. 15942

แนวโน้ม : เก็งสั้นตามน้ำ



SET วันก่อนรีบาวด์ขึ้นได้อย่างสวยงามพร้อมกับเครื่องมือ RSI พลิกตัวชี้ขึ้นสนับสนุนทิศทางเชิงบวกในระยะสั้น อย่างไรก็ตาม Volume การติดตัวที่ค่อนข้างบางเพียง 3.9 หมื่นลบ. อีกทั้งดัชนีก็ยังยืนต่ำกว่าเส้น EMA 10 วันและเครื่องมือ MACD ยังคงทิ้งตัวลงซึ่งเป็นแรงกดดันภาวะตลาดให้มีความผันผวนง่าย ดังนั้นประเมินว่า SET แกว่งตัว 1,690 – 1,710 จุด สำหรับระยะกลางหาก SET ไม่หลุดแนวรับสำคัญ 1,665 จุดมองเป็นจังหวะในการเข้าซื้อสะสมรอบใหม่



กราฟเป็นทิศทางขาขึ้นและสามารถยกตัวขึ้นยืนเหนือเส้น EMA 10 วันได้ต่อเนื่อง พร้อมกับเครื่องมือ RSI + MACD ชี้ขึ้นสนับสนุนทิศทางเชิงบวกจึงคาดว่าจจะปรับตัวขึ้นได้



กราฟแกว่งตัวขึ้นแบบ Sideway up โดยล่าสุดราคาติดตัวขึ้นจาก Trendline ปิดเหนือเส้น EMA 10 วันได้สอดคล้องกับเครื่องมือ RSI + MACD ชี้ขึ้นสนับสนุนสัญญาณเชิงบวกจึงคาดว่าจจะปรับตัวขึ้นต่อได้

Fund Flow : ไหลออกต่อเนื่องเป็นวันที่ 10

Thailand Fund Flow :

เมื่อวันศุกร์นักลงทุนต่างชาติขายสุทธิในตลาดหุ้นไทย 3,653 ล้านบาทต่อเนื่องเป็นวันที่ 9 และพลิกกลับมา Net Short TFEX 3,359 สัญญาเป็นวันแรกในรอบ 4 วันทำการ แต่ซื้อสุทธิในตลาดพันธบัตร 659 ล้านบาทเป็นวันแรกในรอบ 2 วันทำการ

Regional Fund Flow :

วานนี้นักลงทุนต่างชาติขายสุทธิในตลาดหุ้นภูมิภาคต่อเนื่องเป็นวันที่ 10 US\$754 ล้าน โดยเป็นการขายสุทธิในทุกประเทศ ยกเว้นตลาดหุ้นอินโดนีเซียที่ซื้อสุทธิ US\$22 ล้าน เริ่มจากขายสุทธิมากสุดในตลาดหุ้นไต้หวัน US\$646 ล้าน รองลงมาตลาดหุ้นเกาหลีใต้ US\$117 ล้าน และขายสุทธิเล็กน้อยในตลาดหุ้นฟิลิปปินส์ US\$14 ล้าน ส่วนตลาดหุ้นไทยหยุดทำการ

Commodities Trend :

ราคาน้ำมันดิบ WTI เพิ่มขึ้น 0.44 ดอลลาร์ หรือ 0.6% ปิดที่ 71.78 ดอลลาร์/บาร์เรล ส่วนราคาน้ำมันดิบ Brent เพิ่มขึ้น 0.35 ดอลลาร์ หรือ 0.4% ปิดที่ 80.78 ดอลลาร์/บาร์เรล โดยได้รับปัจจัยหนุนจากสถานการณ์ตึงเครียดระหว่างสหรัฐกับชาติอ่าวเปอร์เซีย จากกรณีการหายตัวไปของนายจามาล คาช็อกกี นักข่าวชาวตุรกี อย่างไรก็ตาม EIA รายงานอุปสงค์น้ำมันทั่วโลกมีแนวโน้มลดลง

ดัชนีค่าระวางเรือ :

ดัชนีค่าระวางเรือ BDI เพิ่มขึ้น 5 จุด อยู่ที่ระดับ 1,584 เพิ่มขึ้นต่อเนื่องเป็นวันที่ 3 เป็นบวกต่อ sentiment การลงทุนในหุ้นกลุ่มเดินเรือ PSL TTA

Market	Indices (pts)	Close	▲ +/- (pts)	▲ +/- (%)	% chg WTD	% chg MTD	% chg YTD
Thailand	1,696.0	closed		closed	closed	-4.19	-1.82
Indonesia	5,727.3		-29.23	-0.51	-0.51	-4.17	-9.89
Philippines	6,926.5		-78.26	-1.12	-1.12	-4.81	-19.07
Taiwan	9,901.1		-144.69	-1.44	-1.44	-10.04	-6.97
Korea	2,145.1		-16.73	-0.77	-0.44	-8.14	-12.77
Singapore	3,046.0		-23.20	-0.76	-0.76	-6.48	-10.49
Malaysia	1,728.7		-2.00	-0.12	-0.12	-3.59	-3.79
Japan	22,271.3		-423.36	-1.87	-1.72	-7.53	-2.03
Hong Kong	25,445.1		-356.43	-1.38	-1.38	-8.43	-14.95
China	2,568.1		-38.82	-1.49	-1.49	-8.98	-22.35
Dow Jones	25,250.6		-89.44	-0.35	-0.35	-4.56	+2.15
NASDAQ	7,430.7		-66.15	-0.88	-0.88	-7.65	+7.64
S&P 500	2,750.8		-16.34	-0.59	-0.59	-5.60	+2.89
FTSE	7,029.2		+33.31	+0.48	+0.48	-6.40	-8.57
DAX	11,614.2		+90.35	+0.78	+0.78	-5.17	-10.09

Regional Fund Flows (Mil US\$)

Country	Last Trading Day	WTD	MTD	YTD
Thailand	closed	-701.69	-1,040.44	-7,558.05
Indonesia	+22.38	+22.38	-407.75	-4,094.88
Philippines	-13.64	-13.64	-114.09	-1,684.02
Taiwan	-645.76	-645.76	-3,392.48	-9,062.83
Korea	-117.31	-124.96	-2,010.33	-4,098.57
Malaysia*	-18.70	-253.00	-269.50	-2,398.80

* as of 15 Oct 2018

Thailand Fund Flows (Mil TB)

SET	Last Trading Day	WTD	MTD	YTD
Foreign	-3,652.79	(23,017.4)	(34,070.6)	(242,944.4)
Institution	+4,716.67	10,852.4	2,272.2	142,904.4
Proprietary Trading	-593.63	(2,708.4)	(836.9)	(5,742.6)
Retail	-470.25	14,873.4	32,635.3	105,782.7
TFEX				
Foreign	-3,359.00	21,877.0	(4,775.0)	(12,579.0)
Institution	-4,428.00	(6,027.0)	15,882.0	32,043.0
Retail	+7,787.00	(15,850.0)	(11,107.0)	(19,464.0)
Bond Market				
Foreign	+659.23	4,899.6	20,844.9	246,298.3
Institution	+462.68	47,757.6	116,307.1	2,944,242.9
Retail	+2,986.94	33,241.7	48,370.6	626,319.7

Market PE	Indices (pts)	Trailing PE	2018E	2019E	2018E	Yield (%)
Thailand	16.79	15.73	14.25	14.25	3.10	
Indonesia	19.30	14.83	13.00	13.00	2.31	
Philippines	17.76	16.12	14.29	14.29	1.85	
Singapore	10.89	12.34	11.45	11.45	4.28	
Malaysia	18.35	16.69	15.58	15.58	3.34	
Japan	16.08	15.68	14.05	14.05	1.99	
Hong Kong	9.71	10.56	9.51	9.51	3.93	
China	12.07	10.47	9.25	9.25	3.04	
Dow Jones	17.86	15.94	14.58	14.58	2.28	
NASDAQ	45.09	21.77	18.91	18.91	1.09	
S&P 500	19.84	16.89	15.32	15.32	1.97	
FTSE	15.66	12.57	11.60	11.60	4.67	
DAX	13.67	12.60	11.28	11.28	3.41	

Key Commodities

(US\$/bbl)	Last Trading	Chg	MTD	▲ YTD(%)
WTI Nymex	71.78	+0.44	-1.42	+23.04
ICE Brent	80.78	+0.35	-1.87	+27.06
BDI (pts)	1,584.00	+5.00	+44.00	+15.96
Gold (US\$/oz.)	1,227.06	+10.01	+37.00	-5.75
HDPE (weekly)	1,285.00	+5.00	+5.00	+0.78
PX (weekly)	1,215.00	-15.00	-0.82	+43.79
MEG (weekly)	885.00	-10.00	-1.67	-7.81
PTA (weekly)	1,010.00	-5.00	-0.98	+40.28

Analysts

Artit Jansawang

Registration No. 16475

Economic News Update

วันที่ 16 ต.ค. 2561



🇹🇹 ไทย :

(+/-) หนี้ครัวเรือนไตรมาส 2/18 ปรับตัวขึ้นสู่ระดับสูงสุดในรอบ 3 ปี ที่ระดับ 12.34 ล้านล้านบาท เพิ่มขึ้น 5.7%yoy จาก 5.2%yoy ในไตรมาส 1/18 สวนทางกับสัดส่วนหนี้ครัวเรือนต่อ GDP ที่ยังชะลอลงอยู่ที่ 77.5% แสดงให้เห็นว่าการขยายตัวของ GDP เร็วกว่ายอดคงค้างของหนี้ครัวเรือน

🇺🇸 สหรัฐ :

(-) ยอดค้าปลีกเดือนก.ย. เพิ่มขึ้น 4.7%yoy ชะลอลงจากเดือนก่อนหน้าที่ 6.5%yoy และเป็นระดับต่ำสุดในรอบ 5 เดือน
 (+) ดัชนีภาคการผลิตเดือนต.ค. เพิ่มขึ้น 11.1%mom สวนทางกับเดือนก่อนหน้าที่ลดลง 25.8%mom
 (-) สต็อกสินค้าคงคลังภาคธุรกิจเดือนส.ค. เพิ่มขึ้น 0.5%mom ชะลอลงจากเดือนก่อนหน้าที่เพิ่มขึ้น 0.7%mom แต่สอดคล้องกับที่นักวิเคราะห์คาดไว้ที่ 0.5%mom

🇪🇺 ยุโรป :

(+/-) ยังไม่มีประเด็นที่น่าสนใจ

🇯🇵 เอเชีย / โอเชียเนีย :

(-) ญี่ปุ่น - การผลิตภาคอุตสาหกรรมเดือนส.ค. เพิ่มขึ้น 0.2%mom ชะลอลงจากเดือนก่อนหน้าที่ 2.2% และเป็นระดับต่ำสุดในรอบ 2 เดือน
 (-) ญี่ปุ่น - เตรียมปรับขึ้นภาษีอุปโภคบริโภคจาก 8% เป็น 10% โดยมีผลตั้งแต่วันที่ 1 ต.ค. 2019

10Y bond yield	Last	Change
Thailand	2.85%	closed
Indonesia	8.88%	+0.12%
Philippines	7.88%	-0.06%
Korea	2.38%	-0.02%
Singapore	2.56%	-0.02%
Malaysia	4.13%	+0.00%
Japan	0.14%	-0.01%
Hong Kong	2.53%	closed
China	3.59%	+0.01%
US	3.16%	-0.01%
Germany	0.50%	+0.01%
France	0.87%	+0.00%
UK	1.61%	-0.02%
Greece	4.39%	-0.02%
Italy	3.55%	-0.03%
Portugal	2.00%	-0.04%
Spain	1.68%	+0.00%

FX again US Dollar	Last	Change
Thailand	32.66	-0.09
Indonesia	15,220.00	+23.00
Philippines	54.12	+0.05
Korea	1,134.45	+3.18
Singapore	1.38	-0.00
Malaysia	4.15	+0.00
Japan	111.77	-0.44
Hong Kong	7.83	-0.00
China	6.92	-0.01
EURO	1.16	+0.00
UK	0.76	+0.00

Source: Bloomberg, Krungsri Securities

Economic Data

	GDP (%YoY)			Central bank rate (%)			Inflation (%)			FX (Local currency)			
	17	18E	19E	17	Current	18E	17	18E	19E	17	Current	18E	19E
Thailand	3.90	4.40	3.80	1.50	1.50	1.60	0.67	1.20	1.45	35.90	32.66	32.70	32.50
Indonesia	5.07	5.20	5.25	6.50	6.50	6.05	3.81	3.47	3.80	13,471		14,950	
Philippines	6.70	6.45	6.50	4.00	4.50	4.75	2.86	4.95	4.00	49.73	54.12	54.25	54.10
Korea	3.10	2.80	2.70	1.25	1.50	1.65	1.90	1.60	1.90	1207.81	1134.45	1120.00	1117.50
Singapore	3.60	3.20	2.70	0.97	1.64	1.83	0.59	0.60	1.45	1.45	1.38	1.37	1.34
Malaysia	5.90	5.10	4.95	3.00	3.25	3.25	3.88	1.30	2.00	4.49	4.15	4.15	4.05
Japan	1.78	1.10	1.10	0.10	0.10	-0.1	0.48	0.90	1.10	116.54	111.77	112.00	108.00
Hong Kong	3.80	3.60	2.70	1.00	2.50	-	1.48	2.30	2.30	7.76	7.83	7.84	7.80
China	6.90	6.60	6.30	4.35	4.35	4.35	1.55	2.10	2.30	6.96	6.92	6.90	6.75
US	2.20	2.90	2.50	0.75	2.25	2.45	2.12	2.50	2.36				
Germany	2.20	1.90	1.80	0.00	0.00	0.00	1.71	1.80	1.80	1.05	1.16	1.16	1.23
France	2.20	1.70	1.70	0.00	0.00	0.00	1.17	2.10	1.70	1.05	1.16	1.16	1.23
UK	1.70	1.30	1.50	0.25	0.75	0.75	2.68	2.50	2.10	0.82	0.76	1.30	1.40

Source: Bloomberg, Krungsri Securities

TOP 20 Net Buy NVDR (Bt mn)

Date	October					
	12	11	10	9	8	
1	BDMS	49.65	(149.50)	55.97	(91.93)	(88.04)
2	GULF	46.16	146.88	40.41	291.48	61.55
3	ROBINS	40.32	(75.91)	41.18	10.06	16.61
4	KTC	35.40	(84.37)	72.80	(32.31)	(26.68)
5	BCH	33.52	(13.63)	24.78	75.49	54.73
6	ESSO	33.12	10.53	(5.70)	6.13	(13.51)
7	EA	26.07	(175.66)	(125.10)	(9.88)	(5.31)
8	ECF	25.30	(19.87)	(24.05)	(0.38)	8.82
9	TOA	25.26	(35.81)	(16.31)	(24.62)	(12.94)
10	CHG	24.32	(28.36)	(11.98)	(0.42)	25.23
11	SEAFCO	23.06	13.97	12.34	2.29	2.41
12	BCT	22.79	0.43	(0.28)	(0.18)	0.02
13	BANPU	22.35	(41.64)	20.48	12.61	(18.59)
14	KKP	21.81	(105.51)	(21.94)	(58.24)	9.57
15	DELTA	20.19	(27.24)	(23.95)	2.92	8.14
16	TOP	18.06	45.22	109.43	224.04	99.51
17	STEC	16.79	(12.43)	(13.45)	35.93	7.60
18	JAS	15.84	5.00	(5.12)	10.24	(3.49)
19	CKP	15.52	(142.63)	(14.30)	5.30	24.86
20	MTC	13.85	(89.75)	(49.90)	(32.55)	49.31

Source: Thai NVDR, Krungsri Securities Research

TOP 20 Net Sell NVDR (Bt mn)

Date	October				
	12	11	10	9	8
KBANK	(755.14)	(496.61)	291.22	9.57	(310.59)
PTTEP	(229.45)	(705.09)	(393.88)	(6.47)	18.98
SCC	(150.36)	(530.68)	(32.88)	(240.50)	(156.36)
LH	(140.57)	(121.70)	12.60	(129.96)	(116.12)
TISCO	(123.18)	20.80	34.52	(11.38)	4.30
ADVANC	(121.41)	(584.95)	2.73	(147.67)	(13.34)
IVL	(107.90)	(129.26)	31.86	(64.01)	(60.38)
INTUCH	(98.01)	(154.10)	(42.49)	(58.97)	(27.26)
EGCO	(94.00)	(93.54)	(198.32)	(43.68)	17.97
BBL	(83.93)	(364.20)	223.13	196.05	212.14
CPALL	(78.04)	(35.99)	27.64	(22.99)	296.63
AOT	(66.86)	(703.48)	(126.75)	(225.35)	(162.38)
QH	(57.78)	(110.10)	7.24	(6.31)	27.47
GLOW	(53.77)	(507.79)	(19.65)	8.93	86.52
BEM	(46.66)	(39.06)	(12.38)	3.96	(19.10)
AMATA	(46.05)	21.92	15.41	4.78	2.85
HANA	(39.47)	(27.09)	52.79	(29.64)	(5.61)
IRPC	(34.63)	(68.69)	(43.42)	(73.83)	(24.50)
BEAUTY	(34.31)	40.17	3.53	23.88	(14.09)
TRUE	(32.91)	(130.79)	(22.90)	(62.59)	1.82

Source: Thai NVDR, Krungsri Securities Research

As of October 12, 2018

Top 20 Most Active NVDR (Bt mn)

	Buy	Sell	Total	Net
KBANK	375.16	1,130.30	1,505.46	(755.14)
PTT	497.50	522.96	1,020.46	(25.46)
AOT	399.53	466.38	865.91	(66.86)
BBL	341.15	425.08	766.24	(83.93)
PTTEP	195.84	425.29	621.13	(229.45)
CPALL	240.86	318.89	559.75	(78.04)
TISCO	159.01	282.19	441.19	(123.18)
IVL	135.97	243.87	379.84	(107.90)
KTB	168.12	191.94	360.06	(23.82)
SCB	181.35	173.99	355.35	7.36
SCC	92.63	242.98	335.61	(150.36)
PTTGC	166.23	161.77	328.00	4.46
EA	154.33	128.26	282.59	26.07
BDMS	157.34	107.70	265.04	49.65
ADVANC	63.15	184.56	247.70	(121.41)
LH	42.98	183.54	226.52	(140.57)
BANPU	123.35	101.00	224.35	22.35
INTUCH	58.17	156.18	214.35	(98.01)
CPF	95.91	114.45	210.35	(18.54)
MTC	111.46	97.61	209.07	13.85

Source: Thai NVDR, Krungsri Securities Research

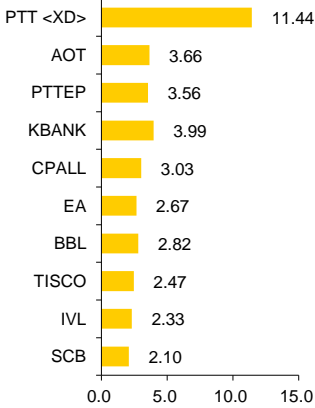
As of October 12, 2018

NVDR Shares to Total Paid-up Shares (%)

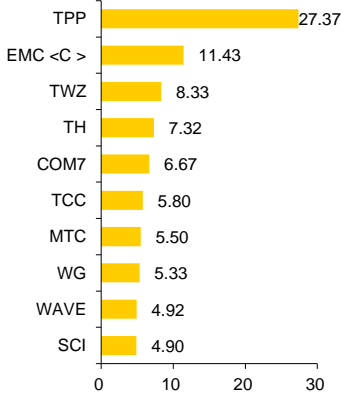
	NVDR (Mil.shares)	Paid-up (Mil.shares)	% of Paid-up
TISCO-P	0.01	0.01	74.04
BKD-W2	128.86	358.73	35.92
BBL	635.19	1,908.84	33.28
KBANK	634.52	2,393.26	26.51
TCAP	205.70	1,165.12	17.66
SAT	74.74	425.19	17.58
RATCH	247.71	1,450.00	17.08
TISCO	126.92	800.65	15.85
TOP	322.57	2,040.03	15.81
MCS	77.71	500.00	15.54
LH	1811.15	11,949.71	15.16
GL	229.94	1,525.54	15.07
AH	48.03	322.58	14.89
THIP	11.31	80.00	14.14
KKP	119.33	846.75	14.09
PTTGC	561.49	4,508.85	12.45
GBX	131.47	1,089.08	12.07
TMB	5123.19	43,851.89	11.68
INTUCH	352.37	3,206.42	10.99
AP	339.33	3,145.90	10.79

Source: Thai NVDR, Krungsri Securities Research

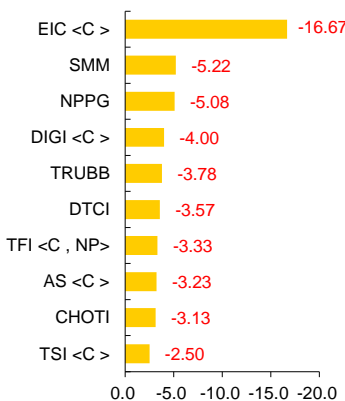
Most Active



Top Gainer



Top Loser



ประเด็นข่าวย่อรายบริษัท

WHA - AMATA	<p>กนอ.ลุยมาบตาพุดเฟส 3 'WHA-AMATA' ที่ดินชายดี</p> <p>กนอ. ส่งลุยทำเรือมาบตาพุด เฟส 3 มูลค่า 5.54 หมื่นล้านบาท อาจเปิดประมูลปลายเดือนตุลาคมนี้ คาดรู้ผลพร้อมเซ็นสัญญาในเดือนกุมภาพันธ์ 2562 โบรกประเมิน AMATA-WHA ได้ประโยชน์มากที่สุด เหตุมีนิคมในพื้นที่รองรับการลงทุนครบวงจร จัวยอดขายที่ดินปีหน้าเติบโตเพิ่มขึ้น-ทันหุ้น</p>
BEM	<p>BEM งานจอกส่วนต่อขยายเล็งเป้า 9.80 บ.</p> <p>BEM มั่นใจเปิดส่วนต่อขยายสายสีน้ำเงินช่วงที่ 2 ในเดือนกันยายน 2562 และช่วงที่ 3 ในปี 2563 จ่อยื่นขอต่ออายุสัมปทานทางด่วนขั้นที่ 2 กลางปี 2562 คาดปีหน้ากำไรธุรกิจทางด่วนโต 2% และธุรกิจรถไฟฟ้าโต 7% ซึ่งยังไม่รวมส่วนต่อขยาย -ทันหุ้น</p>
PLAT	<p>PLAT ชุ่มเจรจาพันธมิตรสร้างฐานแกร่งรับอนาคต</p> <p>PLAT ชุ่มเจรจาพันธมิตรต่อยอดธุรกิจเดิม และแตกไลน์ธุรกิจใหม่ เสริมความแข็งแกร่งในอนาคต คาดได้ข้อสรุปปี 2562 วางแผน 3 ปี เพิ่มโรงแรม 4 แห่ง มูลค่าไม่ต่ำกว่า 3,900 ล้านบาท ด้านธุรกิจพัฒนาอสังหาริมทรัพย์เพื่อให้เข้าเติบโตต่อเนื่อง ลูกค้านำหน้าต่อสัญญาเพียง 5-10% จากปีก่อน-ทันหุ้น</p>
PSH	<p>PSH פרשל 9 เดือน 3.9 หมื่นล้าน เล็งเปิด 16 โครงการ มูลค่า 1.18 หมื่นล้านใน Q4</p> <p>"PSH" กางแผนไตรมาส 4/2561 เปิด 16 โครงการ มูลค่ารวม 11,800 ล้านบาท หวังต้นยอดขายปีนี้ตามนัด 53,700 ล้านบาท หลัง 9 เดือนโกยפרשלได้ 39,196 ล้านบาท รับ ธปท.คุมเข้มสินเชื่อกระทบน้อย-ข่าวหุ้น</p>
CHOW	<p>CHOW จ่อปิดดีลขายโซลาร์ฯญี่ปุ่น ยอดขายเหล็ก-รายได้ไฟฟ้าพุ่ง หนุนงบปีนี้โต</p> <p>"CHOW" เตรียมปิดดีลขายโซลาร์ฟาร์มญี่ปุ่น 2 โครงการ กำลังการผลิตรวม 2 MW ให้กองทุนในญี่ปุ่น พร้อมเดินหน้าหาโอกาสลงทุนโรงไฟฟ้าพลังงานหมุนเวียนเพิ่มเติม ย้ำผลงานปีนี้ดีกว่าปีก่อน เหตุคาดยอดขายเหล็กเข้าเป้า 2.7 แสนตัน และบุกรายได้โรงไฟฟ้าเพิ่ม ล่าสุดคว้งงานติดตั้งแผงโซลาร์ของมูลนิธิแม่ฟ้าหลวงฯ ที่เชียงราย มูลค่า 3.17 ล้านบาท -ข่าวหุ้น</p>
CPF	<p>CPF งบไตรมาส 3 แกร่ง ฟันกำไร 5,240 ล้านบาท ราคาหมู-ไก่พุ่งช่วยหนุน</p> <p>CPF จ่อโกยกำไรไตรมาส 3 พุ่ง 5,240 ล้านบาท รับผลบวกราคาหมู-ไก่เพิ่มขึ้น ช่วยหนุนยอดขายทะลัก 1.37 แสนล้านบาท -ข่าวหุ้น</p>
KBANK	<p>KBANK ปรับโฉม K PLUS ใหม่ หวังดันฐานลูกค้า 20 ล้านราย</p> <p>แบงก์กสิกรไทย เปลี่ยนโฉมหน้าแพลตฟอร์ม K PLUS เพิ่มฟังก์ชันไลฟ์สไตล์เข้ากับความต้องการของผู้ใช้งานรายบุคคล พร้อมอัด AI เป็นระบบหลังบ้าน เรียนรู้ ประมวลผลพฤติกรรมผู้ใช้งาน ช่วยนำเสนอสินค้า-สินเชื่อ-การลงทุน ทั้งเปิดให้เป็นโอเพ่น แพลตฟอร์ม เชื่อมต่อกับแพลตฟอร์มพันธมิตรธุรกิจอื่นๆ ได้ เชื่อช่วยขยายฐานลูกค้าใหม่เพิ่มปีละ 2 ล้านบัญชี ดันยอดรวมลูกค้าจาก 15 ล้านรายเป็น 20 ล้านรายภายใน 3 ปี-ตอกเบี่ยธุรกิจ</p>

Consensus Global Valuation

วันที่ 16 ตุลาคม 2561



A member of MUFG
a global financial group

Consensus Global Valuation

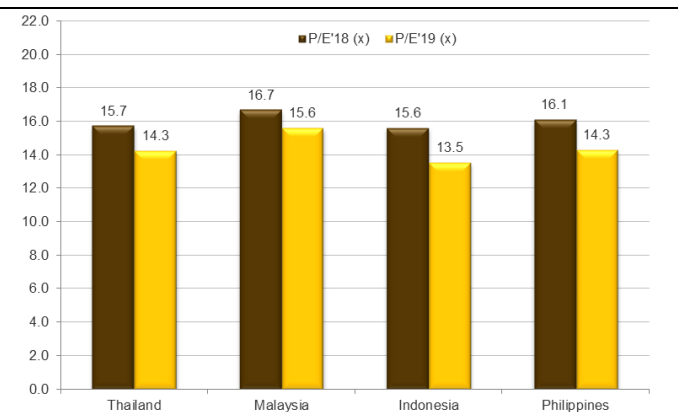
Country	INDEX	EPS					P/E (x)					P/B (x)					Yield (%)				
		2015	2016	2017	2018	2019	2015	2016	2017	2018	2019	2015	2016	2017	2018	2019	2015	2016	2017	2018	2019
THAI	SET	73.3	92.7	92.8	107.8	119.0	21.9	16.6	18.9	15.7	14.3	1.7	1.9	2.1	1.9	1.8	3.6	3.0	3.4	3.1	3.4
JAPAN	NKY	897.1	782.9	1173.6	1422.6	1586.9	20.2	24.4	19.4	15.7	14.1	1.7	1.7	1.9	1.7	1.6	1.7	1.7	1.7	2.0	2.1
HONG KONG	HSI	2049.1	1839.5	2182.8	2410.6	2676.2	10.2	12.0	13.7	10.6	9.5	1.2	1.1	1.4	1.2	1.1	4.0	3.6	3.6	3.9	4.2
CHINA	SHCOMP	196.9	179.8	196.0	245.2	277.6	17.3	17.3	16.9	10.5	9.3	2.1	1.5	1.6	1.2	1.1	1.7	1.9	1.9	3.0	3.4
TAIWAN	TWSE	603.1	611.3	684.2	778.4	807.8	13.2	16.4	15.6	12.7	12.3	1.5	1.7	1.9	1.6	1.6	4.1	3.9	4.1	4.6	4.9
KOREA	KOSPI	138.7	124.0	192.0	248.1	264.6	14.7	24.2	12.7	8.7	8.1	0.9	1.0	1.1	0.9	0.8	1.3	1.7	1.5	2.2	2.4
INDIA	SENSEX	1354.8	1339.0	1466.8	1860.7	2265.0	19.0	20.1	24.6	18.7	15.4	2.8	2.6	3.0	2.7	2.4	1.4	1.7	1.6	1.6	1.8
SINGAPORE	FSSTI	217.4	236.8	307.4	246.8	266.0	13.4	12.2	11.1	12.3	11.5	1.2	1.1	1.2	1.1	1.0	4.2	3.8	4.1	4.3	4.4
MALAYSIA	FBMKLIC	94.2	97.3	107.7	103.6	110.9	18.4	16.9	16.7	16.7	15.6	1.8	1.6	1.7	1.7	1.6	3.0	3.2	3.1	3.3	3.5
INDONESIA	JCI	157.6	202.5	258.2	386.2	440.7	26.8	26.2	24.6	14.8	13.0	2.4	2.4	2.8	2.3	2.0	2.2	1.9	2.2	2.3	2.6
PHILIPPINE	PCOMP	335.8	349.7	372.5	429.7	484.8	20.0	19.6	23.0	16.1	14.3	2.5	2.2	2.5	1.8	1.7	2.0	1.9	2.0	1.8	2.0
AUSTRALIA	AS51	231.9	226.7	338.0	396.5	415.2	18.9	25.0	17.9	14.8	14.1	1.9	1.9	2.0	1.8	1.8	4.9	4.3	4.8	4.7	4.9
NEW ZEALAND	NZSE50FG	333.3	397.3	443.5	430.2	471.9	19.7	17.3	18.9	20.5	18.7	1.9	1.8	2.0	1.9	1.9	4.6	4.5	4.4	4.1	4.4
PAKISTAN	KSE100	3583.7	3859.2	4501.3	4839.3	5890.2	9.7	12.4	9.0	7.6	6.2	1.6	2.0	1.4	1.2	1.1	6.1	4.9	6.2	6.9	7.9
AVERAGE							17.4	18.6	17.4	14.0	12.6	1.8	1.8	1.9	1.6	1.5	3.2	3.0	3.2	3.4	3.7
Average (Thailand, Malaysia, Philippines, Indonesia)							21.8	19.8	20.8	15.8	14.3	2.1	2.0	2.3	1.9	1.8	2.7	2.5	2.7	2.6	2.9

Source: Bloomberg, Krungsri Securities

Country	INDEX	EPS					P/E (x)					P/B (x)					Yield (%)				
		2015	2016	2017	2018	2019	2015	2016	2017	2018	2019	2015	2016	2017	2018	2019	2015	2016	2017	2018	2019
GERMAN	DAX	487.2	627.4	673.0	922.1	1029.5	20.7	18.3	19.2	12.6	11.3	1.7	1.7	1.8	1.5	1.4	2.8	2.9	6.2	3.4	3.7
UK	UKX	180.7	130.2	330.5	559.2	606.1	24.9	54.8	23.3	12.6	11.6	1.8	1.8	2.0	1.7	1.6	4.2	4.1	7.2	4.7	4.9
FRANCE	CAC	263.3	202.2	288.2	374.7	410.4	21.7	24.1	18.4	13.6	12.4	1.4	1.4	1.6	1.5	1.4	3.2	3.5	8.2	3.5	3.8
S&P500	SPX	108.8	106.2	118.9	162.8	179.5	18.8	21.1	22.5	16.9	15.3	2.8	2.8	3.2	3.2	2.9	2.1	2.1	9.2	2.0	2.1
DJIA	INDU	1090.9	1054.8	1197.8	1584.0	1732.4	15.8	18.7	20.6	15.9	14.6	3.0	3.3	3.8	3.9	3.5	2.5	2.4	10.2	2.3	2.5
NASDAQ	CCMP	170.1	167.0	169.6	341.3	393.0	30.8	32.2	40.7	21.8	18.9	3.8	3.5	4.2	4.4	3.9	1.3	1.2	11.2	1.1	1.2
AVERAGE							22.1	28.2	24.1	15.6	14.0	2.4	2.4	2.8	2.7	2.5	2.7	2.7	8.7	2.8	3.0

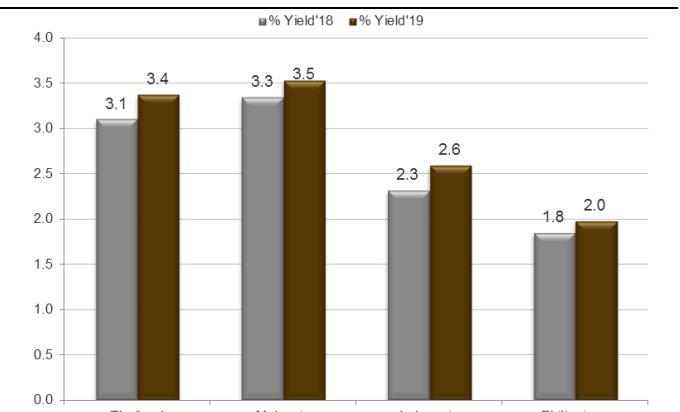
Source: Bloomberg, Krungsri Securities

เปรียบเทียบ P/E กับประเทศเพื่อนบ้าน



Source: Bloomberg, Krungsri Securities

เปรียบเทียบอัตราเงินปันผลกับประเทศเพื่อนบ้าน



Source: Bloomberg, Krungsri Securities

วันที่ 16 ตุลาคม 2561

หลักทรัพย์ที่เข้าข่ายมาตรการกำกับการซื้อขายที่ประกาศโดยตลาดหลักทรัพย์แห่งประเทศไทย

ระดับ 1 : Cash Balance				
หลักทรัพย์	วันเริ่มต้น	วันสิ้นสุด	Turnover List ประจำสัปดาห์	
ECF	16 ต.ค. 61	23 พ.ย. 61	วันที่ 12 ต.ค. 2561	
ECF-W2	16 ต.ค. 61	23 พ.ย. 61	วันที่ 12 ต.ค. 2561	
ECF-W3	16 ต.ค. 61	23 พ.ย. 61	วันที่ 12 ต.ค. 2561	
OCEAN	16 ต.ค. 61	23 พ.ย. 61	วันที่ 12 ต.ค. 2561	
UREKA	16 ต.ค. 61	2 พ.ย. 61	วันที่ 12 ต.ค. 2561	
DNA	1 ต.ค. 61	19 ต.ค. 61	วันที่ 28 ก.ย. 2561	
CHAYO	24 ก.ย. 61	2 พ.ย. 61	วันที่ 21 ก.ย. 2561	

ขยายช่วงดำเนินการ				
หลักทรัพย์	วันเริ่มต้น	วันสิ้นสุด	Turnover List ประจำสัปดาห์	

ระดับ 2 : ห้ามคำนวณวงเงินซื้อขาย และ Cash Balance

ขยายช่วงดำเนินการ				
หลักทรัพย์	วันเริ่มต้น	วันสิ้นสุด	Turnover List ประจำสัปดาห์	

ระดับ 3 : ห้าม Net settlement, ห้ามคำนวณวงเงินซื้อขาย และ Cash Balance

หลักทรัพย์	วันเริ่มต้น	วันสิ้นสุด	Turnover List ประจำสัปดาห์	

Cash Balance หมายความว่า สมาชิกต้องดำเนินการให้ลูกค้ำวางเงินสดไว้ล่วงหน้ากับสมาชิกเต็มจำนวนที่จะซื้อหลักทรัพย์
 ห้ามคำนวณวงเงินซื้อขาย หมายความว่า ห้ามการใช้หลักทรัพย์เป็นหลักประกันในการกำหนดวงเงินการซื้อขายหลักทรัพย์
 ห้าม Net settlement หมายความว่า ห้ามการหักกลบราคาซื้อกับราคาขายหลักทรัพย์เดียวกันในวันเดียวกัน

ที่มา: SET

หลักทรัพย์ที่ถูกขึ้นเครื่องหมาย C (Caution)	
หลักทรัพย์	วันที่ขึ้นเครื่องหมาย
EFORL	17 ส.ค. 61
EFORL-W3	17 ส.ค. 61
EFORL-W4	17 ส.ค. 61
APEX	16 ส.ค. 61
AQ-W4	16 ส.ค. 61
AS-W1	16 ส.ค. 61
DIGI-W1	16 ส.ค. 61
EIC	16 ส.ค. 61
EIC-W3	16 ส.ค. 61
EMC	16 ส.ค. 61
FC-W1	16 ส.ค. 61
GJS	16 ส.ค. 61
HYDRO	16 ส.ค. 61
SPORT	16 ส.ค. 61
T	16 ส.ค. 61
TSF	16 ส.ค. 61
TSF-W5	16 ส.ค. 61
NBC	15 ส.ค. 61
NEWS-W4	15 ส.ค. 61
NEWS-W6	15 ส.ค. 61
TSI	15 ส.ค. 61
NEP-W3	14 ส.ค. 61
NOK-W1	14 ส.ค. 61

หลักทรัพย์ที่ถูกขึ้นเครื่องหมาย C (Caution)	
หลักทรัพย์	วันที่ขึ้นเครื่องหมาย
PACE	17 ส.ค. 61
PACE-W1	17 ส.ค. 61
PACE-W2	17 ส.ค. 61
AQ	16 ส.ค. 61
AS	16 ส.ค. 61
DIGI	16 ส.ค. 61
DIGI-W2	16 ส.ค. 61
EIC-W2	16 ส.ค. 61
EIC-W4	16 ส.ค. 61
FC	16 ส.ค. 61
FC-W2	16 ส.ค. 61
GJS-W3	16 ส.ค. 61
MPG	16 ส.ค. 61
SPORT-W5	16 ส.ค. 61
TFI	16 ส.ค. 61
TSF-W4	16 ส.ค. 61
UMS	16 ส.ค. 61
NEWS	15 ส.ค. 61
NEWS-W5	15 ส.ค. 61
PE	15 ส.ค. 61
NEP	14 ส.ค. 61
NOK	14 ส.ค. 61
MPIC	10 ส.ค. 61

หลักทรัพย์ที่ถูกขึ้นเครื่องหมาย C จะต้องซื้อด้วยบัญชี Cash Balance

ที่มา: SET

Change in Management's Securities Holding

วันที่ 16 ตุลาคม 2561



A member of MUFG
a global financial group

ณ วันที่ 12 ตุลาคม 2561

Name of Company	The methods of Acquisition/ Disposition	Name of Management	Types of Securities	Transaction	Amount (shares)	Avg. Price (Baht)	Value (Baht)
BANPU	โอน	นาย อองอาจ เอื้ออภิญญกุล	หุ้นสามัญ	12/10/2561	100,000 -		#VALUE!
BLAND	ซื้อ	นางสาว อัมย์คุณ ศรีสัณยนนท์	หุ้นสามัญ	11/10/2561	100,000	1.73	173,000
BLAND	ขาย	นางสาว อัมย์คุณ ศรีสัณยนนท์	หุ้นสามัญ	12/10/2561	100,000	1.75	175,000
DCON	ซื้อ	นาย ชนะ โทวัน	หุ้นสามัญ	11/10/2561	7,425,700	0.56	4,158,392
ECL	ซื้อ	นาย ดนุชา วีระพงษ์	หุ้นสามัญ	11/10/2561	493,100	1.97	971,407
HTC	ซื้อ	นาง ปรียา จีระพันธ์	หุ้นสามัญ	10/10/2561	5,000	16.66	83,300
KWM	ซื้อ	นาง พนตา ทองคำใส	หุ้นสามัญ	11/10/2561	70,000	1.28	89,600
NEWS	ซื้อ	นางสาว วทันยา วงษ์โอภาสี	หุ้นสามัญ	11/10/2561	10,120,300	0.01	101,203
PTTGC	ซื้อ	นาย อำนาจ ปรีมนวงศ์	หุ้นสามัญ	09/10/2561	20,000	78.75	1,575,000
S & J	ซื้อ	นาง แก้วตา องค์สรณะคม	หุ้นสามัญ	11/10/2561	15,000	24.04	360,600
S & J	ซื้อ	นาย วีระศักดิ์ วิจิตเสรษฐ์	หุ้นสามัญ	11/10/2561	15,000	24.04	360,600
SMIT	ซื้อ	นาย ธนา เสนาวัฒน์กุล	หุ้นสามัญ	11/10/2561	30,000	5.80	174,000
SST	ขาย	นางสาว ดวงแข ชินธรรมมิตร	ใบสำคัญแสดงสิทธิที่จะซื้อหุ้น	10/10/2561	802,043	2.29	1,836,678
SST	ขาย	นางสาว ดวงแข ชินธรรมมิตร	ใบสำคัญแสดงสิทธิที่จะซื้อหุ้น	11/10/2561	626,300	2.75	1,722,325
SUSCO	ซื้อ	นาย มงคล สิมะโรจน์	หุ้นสามัญ	11/10/2561	50,000	3.16	158,000
SUTHA	ซื้อ	นาย สมชาย จตุรานนท์	หุ้นสามัญ	11/10/2561	10,000	3.90	39,000
THG	ซื้อ	นายแพทย์ บุญ วนาสิน	หุ้นสามัญ	11/10/2561	35,000	31.75	1,111,250
THG	ซื้อ	นายแพทย์ บุญ วนาสิน	หุ้นสามัญ	11/10/2561	90,000	32.00	2,880,000
THG	ซื้อ	นายแพทย์ บุญ วนาสิน	หุ้นสามัญ	12/10/2561	100,000	32	3,200,000
TSR	ขาย	นาย สยาม อุฬารวงศ์	หุ้นสามัญ	11/10/2561	10,000	2.18	21,800
TU	ซื้อ	นาย เสง นิรุตตินานนท์	หุ้นกู้ที่มีอนุพันธ์แฝง	08/10/2561	178,100	16.8	2,992,080
TU	ซื้อ	นาย เสง นิรุตตินานนท์	หุ้นกู้ที่มีอนุพันธ์แฝง	11/10/2561	180,300	16.60	2,992,980

Source: SEC (Form 59-2)

World Calendar

16 ตุลาคม 2561



Date Time	Event	Period	Survey	Actual	Prior
United States					
10/12/2018 19:30	Import Price Index MoM	Sep	0.20%	0.50%	-0.60%
10/12/2018 19:30	Import Price Index YoY	Sep	3.10%	3.50%	3.70%
10/12/2018 19:30	Export Price Index MoM	Sep	0.20%	0.00%	-0.10%
10/12/2018 19:30	Export Price Index YoY	Sep	2.90%	2.70%	3.60%
10/15/2018 19:30	Retail Sales Advance MoM	Sep	0.60%	0.10%	0.10%
10/15/2018 19:30	Retail Sales Ex Auto MoM	Sep	0.50%	-0.01%	0.30%
10/15/2018 21:00	Business Inventories	Aug	0.50%	0.50%	0.60%
10/16/2018 20:15	Industrial Production MoM	Sep	0.20%	--	0.40%
10/16/2018 20:15	Capacity Utilization	Sep	78.20%	--	78.10%
10/16/2018 20:15	Manufacturing (SIC) Production	Sep	--	--	0.20%
10/17/2018 18:00	MBA Mortgage Applications	12-Oct	--	--	-1.70%
10/17/2018 19:30	Housing Starts	Sep	1210k	--	1282k
10/17/2018 19:30	Housing Starts MoM	Sep	-5.60%	--	9.20%
10/18/2018 01:00	FOMC Meeting Minutes	26-Sep	--	--	--
10/18/2018 19:30	Initial Jobless Claims	13-Oct	210k	--	214k
China					
10/12/2018	Trade Balance	Sep	\$19.2b	\$31.69b	\$27.89b
10/12/2018	Imports YoY	Sep	15.30%	14.30%	20.00%
10/12/2018	Trade Balance CNY	Sep	136.20b	213.23b	179.75b
10/12/2018	Exports YoY CNY	Sep	9.20%	17.00%	7.90%
10/12/2018	Imports YoY CNY	Sep	15.20%	17.40%	18.80%
10/12/2018	Exports YoY	Sep	8.20%	14.50%	9.80%
10/16/2018 08:30	PPI YoY	Sep	3.50%	--	4.10%
10/16/2018 08:30	CPI YoY	Sep	2.60%	--	2.30%
10/19/2018 09:00	Surveyed Jobless Rate	Sep	--	--	5.00%
10/19/2018 09:00	GDP YoY	3Q	--	--	6.70%
10/19/2018 09:00	GDP SA QoQ	3Q	--	--	1.80%
10/19/2018 09:00	GDP YTD YoY	3Q	--	--	6.80%
10/19/2018 09:00	Retail Sales YoY	Sep	9.00%	--	9.00%
10/19/2018 09:00	Retail Sales YTD YoY	Sep	9.30%	--	9.30%
10/19/2018 09:00	Industrial Production YoY	Sep	6.00%	--	6.10%
10/19/2018 09:00	Industrial Production YTD YoY	Sep	6.40%	--	6.50%
Thailand					
10/19/2018 10/24	Car Sales	Sep	--	--	86814
10/22/2018 10:30	Customs Trade Balance	Sep	\$1800m	--	-\$588m
10/22/2018 10:30	Customs Exports YoY	Sep	5.60%	--	6.68%
10/22/2018 10:30	Customs Imports YoY	Sep	12.20%	--	22.80%
10/30/2018 10/31	Mfg Production Index ISIC NSA YoY	Sep	--	--	0.70%
10/30/2018 10/31	Capacity Utilization ISIC	Sep	--	--	65.87

Disclaimer: เอกสาร/รายงานฉบับนี้จัดทำขึ้นบนพื้นฐานข้อมูลที่เปิดเผยต่อสาธารณชน ซึ่งพิจารณาแล้วว่ามีที่น่าเชื่อถือ อย่างไรก็ตาม บมจ.หลักทรัพย์กรุงศรีอยุธยาอาจรับรองความถูกต้องและความสมบูรณ์ของข้อมูลดังกล่าวได้ บทความดังกล่าวเป็นเพียงแนวคิดของผู้จัดทำเพื่อใช้เป็นข้อมูลประกอบการตัดสินใจในการลงทุน บริษัทฯขอสงวนสิทธิ์ในการเปลี่ยนแปลงความเห็นหรือประมาณการต่างๆ ที่ปรากฏในเอกสาร/รายงานฉบับนี้ โดยไม่ต้องแจ้งให้ทราบล่วงหน้า ดังนั้นนักลงทุนโปรดใช้ดุลพินิจอย่างรอบคอบในการพิจารณาการลงทุน

Calendar

October 16, 2018

Stock Calendar Page 1



							October 2018	
Sunday	Monday	Tuesday	Wednesday	Thursday	Friday	Saturday		
		1	2	3	4	5	6	
	XD LANNA (0.45 Baht)	XM GCAP (06/11/2018 14:30) D (04/11/2018 09:00)	XR SPORT (1 : 3 @ 0.20 Baht) XW SPORT (3 : 1) XM SAWAD (16/11/2018 09:00) MONTRI (26/10/2018 09:30) XD SWC (2.0 Baht)	XE TMILL-W1 (1:1 @ 2.00 Baht)	XD MODERN (0.10 Baht) XM TVD (23/11/2018 14:00) NEWS (22/11/2018 14:00)			
7	XE AQ-W4 (1:1 @0.05 Baht) XM AYUD (13/11/2018 14:00) XD TCAP-P (1.00 Baht) TCAP (1.00 Baht)	8	9	10	11	12	13	
		XE BTS-W3 (1:1 @12.00 Baht)		XD TFMAMA (1.91 Baht) PTT (0.04 Baht) XM TSF (09/11/2018 10:00)		XM ZMICO (12/12/2018 10:00) CITY (30/11/2018 15:00) BAT-3K (01/11/2018 15:00)		
14		15	16	17	18	19	20	
		XR ORI (2 : 1 Share) ORI (0.04 Baht) QHPP (0.149 Baht) XW EMC (2:1) XM NFC (21/11/2018 09:30)	XD PRG (0.30 Baht) LHSC (0.126 Baht)	XW SANKO (3:1) XM TPBI (19/11/2018 09:00) XD AEONTS (2.35 Baht)				
21		22	23	24	25	26	27	
XD CM (0.1 Baht) HANA (1.00 Baht)			XM SCN (26/11/2018 09:30) XE DNA -W1 (1:5 @ 0.10 Baht)					
28		29	30	31				
XR FNS (2.5:1 @ 5.00 Baht) XD TLGF (0.2248 Baht)								

Calendar

October 16, 2018

Stock Calendar Page 2



November 2018						
Sunday	Monday	Tuesday	Wednesday	Thursday	Friday	Saturday
					1	2
						3
4		5 XD MC (0.40 Baht)	6 XW EPCO (1:1) XR EPCO (8:1 @ 3.30 Baht)	7	8 XW TWZ (1:1) XR TWZ (3:2 @ 0.12 Baht)	9
						10
11 XR GCAP (2:1 @2.0 baht)		12	13 XE PPS-W1 (1:1.2 @ 0.333 Baht)	14	15	16
						17
18		19	20 XD TNH (0.60 Baht) XE PLE-W3 (1:1 @2.20 Baht)	21	22	23
						24
25		26	27 XW NFC (10:1) XR NEW (1:1 @ 0.01 Baht)	28	29	30

Remark

ND - No dividend
XD - Cash Dividend

XD (ST) - Stock Dividend
XR - Rights for Common

XW - Rights for Warrant
XT - Rights for Transferable Subscription Right

CG Rating 2017 Companies with CG Rating



ADVANC	AKP	ANAN	AOT	AP	BAFS	BANPU	BAY	BCP	BTS	BWG	CFRESH	CHO	CK
CNT	CPF	CPN	CSL	DELTA	DEMCO	DRT	DTAC	DTC	EASTW	EGCO	GC	GCAP	GFPT
GOLD	GPSC	GRAMMY	GUNKUL	HANA	HMPRO	ICC	ICHI	INTUCH	IRPC	IVL	JSP	KBANK	KCE
KKP	KTB	KTC	LHFG	LPN	MBK	MCOT	MINT	MONO	NCH	NKI	NYT	OTO	PDJ
PHOL	PLANB	PPS	PRG	PSH	PSL	PTG	PTT	PTTEP	PTTGC	PYLON	Q-CON	QH	QTC
RATCH	ROBINS	SAMART	SAMTEL	SAT	SC	SCB	SCC	SCCC	SDC	SE-ED	SIS	SITHAI	SNC
SPALI	SPRC	SSSC	STEC	SVI	SYNTEC	TCAP	THANA	THCOM	THREL	TISCO	TKT	TMB	TNDT
TOP	TRC	TRUE	TSC	TTCL	TU	TVD	UV	VGI	WACOAL	WAVE			



2S	AAV	ACAP	AGE	AH	AHC	AIRA	AIT	ALT	AMANAH	AMATA	AMATAV	APCO	ARIP
ASIA	ASIMAR	ASK	ASP	AUCT	AYUD	BBL	BCPG	BDMS	BEC	BEM	BFIT	BJC	BJCHI
BLA	BOL	BROOK	BRR	BTW	CEN	CENTEL	CGH	CHARAN	CHEWA	CHG	CHOW	CI	CIG
CIMBT	CKP	CM	CNS	COL	COM7	CPI	CSC	CSP	CSS	DCC	EA	EASON	ECF
ECL	EE	EPG	ERW	FN	FNS	FORTH	FPI	FSMART	FVC	GBX	GEL	GLOBAL	GLOW
HARN	HYDRO	ILINK	INET	IRC	IT	ITD	JCKH	JWD	K	KGI	KKC	KOOL	KSL
KTIS	L&E	LALIN	LANNA	LH	LHK	LIT	LOXLEY	LRH	LST	M	MACO	MAJOR	MAKRO
MALEE	MBKET	MC	MEGA	MFC	MFEC	MOONG	MSC	MTC	MTI	NOBLE	NOK	NSI	NTV
NWR	OCC	OGC	OISHI	ORI	PAP	PATO	PB	PCSGH	PDI	PE	PG	PJW	PLANET
PLAT	PM	PPP	PREB	PRINC	PT	RICHY	RML	RS	RWI	S	S & J	SABINA	SALEE
SAMCO	SAWAD	SCG	SCI	SCN	SEAFCO	SEAOIL	SENA	SFP	SIAM	SINGER	SIRI	SMK	SMPC
SMT	SNP	SORKON	SPC	SPI	SPPT	SR	SSF	SST	STA	STPI	SUC	SUSCO	SUTHA
SWC	SYMC	SYNEX	TAE	TAKUNI	TASCO	TBSP	TCC	TEAM	TFG	TGCI	THAI	THANI	THIP
THRE	TICON	TIPCO	TIW	TK	TKN	TKS	TMC	TMI	TMILL	TMT	TNITY	TNL	TOG
TPAC	TPCORP	TRT	TRU	TSE	TSR	TSTE	TSTH	TTA	TTW	TVI	TVO	TWP	TWPC
U	UAC	UMI	UP	UPF	UPOIC	UWC	VIH	VNT	WICE	WINNER	XO	YUASA	ZMICO



7UP	AEC	AEONTS	AF	AJ	AKR	ALLA	ALUCON	AMA	AMARIN	AMC	APURE	AQUA	ARROW
AS	ASEFA	ASIAN	ASN	ATP30	AU	B	BA	BCH	BEAUTY	BH	BIG	BIZ	BLAND
BPP	BR	BROCK	BTNC	CBG	CCET	CCP	CGD	CITY	CMR	COLOR	COMAN	CPL	CSR
CTW	CWT	DCON	DIGI	DNA	EFORL	EKH	EPCO	ESSO	ETE	FE	FOCUS	FSS	GENCO
GIFT	GJS	GLAND	GSTEL	GTB	GYT	HPT	HTC	HTECH	IFS	IHL	INSURE	IRCP	J
JCK	JMART	JMT	JUBILE	KASET	KBS	KCAR	KIAT	KWC	KYE	LDC	LEE	LPH	MATCH
MATI	M-CHAI	MDX	META	METCO	MGT	MILL	MJD	MK	MODERN	MPG	NC	NCL	NDR
NEP	NETBAY	NPK	NPP	NUSA	OCEAN	PDG	PF	PICO	PIMO	PK	PL	PLE	PMTA
PRECHA	PRIN	PSTC	QLT	RCI	RCL	RJH	ROJNA	RPC	S11	SANKO	SAPPE	SCP	SE
SGP	SKR	SKY	SLP	SMIT	SOLAR	SPA	SPCG	SPG	SPVI	SQ	SRICHA	SSC	STANLY
SUPER	SVOA	T	TACC	TCCC	TCMC	TIC	TLUXE	TM	TMD	TNP	TNR	TOPP	TPA
TPBI	TPCH	TPIPL	TPOLY	TPP	TRITN	TTI	TVT	TYCN	UOBKH	UPA	UREKA	UT	VIBHA
VPO	WIJK	WIN											

Disclaimer

การเปิดเผยผลการสำรวจของสมาคมส่งเสริมสถาบันกรรมการบริษัทไทย (IOD) ในเรื่องการกำกับดูแลกิจการ (Corporate Governance) นี้ เป็นการดำเนินการตามนโยบายของสำนักงานคณะกรรมการกำกับหลักทรัพย์และตลาดหลักทรัพย์ โดยการสำรวจของ IOD เป็นการสำรวจและประเมินจากข้อมูลของบริษัทจดทะเบียนในตลาดหลักทรัพย์แห่งประเทศไทย และตลาดหลักทรัพย์ เอ็มเอไอ (MAI) ที่มีการเปิดเผยต่อสาธารณะ และเป็นข้อมูลที่ผู้ลงทุนทั่วไปสามารถเข้าถึงได้ ดังนั้น ผลสำรวจดังกล่าวจึงเป็นการนำเสนอในมุมมองของบุคคลภายนอก โดยไม่ได้เป็นการประเมินการปฏิบัติ และมีได้มีการใช้ข้อมูลภายในเพื่อการประเมิน ผลสำรวจดังกล่าวเป็นผลการสำรวจ ณ วันที่ปรากฏในรายงานการกำกับดูแลกิจการของบริษัทจดทะเบียนไทยเท่านั้น ดังนั้น ผลการสำรวจจึงอาจเปลี่ยนแปลงได้ภายหลังวันดังกล่าว หรือเมื่อข้อมูลที่เกี่ยวข้องมีการเปลี่ยนแปลง ทั้งนี้ บริษัทหลักทรัพย์ กรุงศรี จำกัด (มหาชน) มิได้ยืนยัน ตรวจสอบ หรือรับรองถึงความถูกต้องครบถ้วนของผลการสำรวจดังกล่าวแต่อย่างใด

Anti-corruption Progress Indicator 2018

บริษัทจดทะเบียนที่ได้ประกาศเจตนารมณ์เข้าร่วม CAC

A	ABICO	AIE	AJ	AMATA	AMATAV	ANAN	AOT	APCO	APCS	ARROW	ASIAN	B	BGRIM
BUC	BJCHI	BLAND	BLISS	BM	BPP	BR	BIBM	BUI	CEN	CGH	CHEWA	CHG	CHO
CI	COL	COM7	CPR	DDD	EFORL	EKH	ESTAR	FLOYD	FN	FPI	FTE	GJS	GPI
GSTEL	GYT	HARN	ICHI	ILINK	ITEL	JAS	JTS	KWC	KWG	LDC	LEE	LIT	LRH
MATCH	MATI	MBAX	MFEC	MILL	MTC	NCL	NEP	NNCL	NWR	PAP	PK	PL	PLANB
POST	PRM	PRO	PYLON	QTC	ROJNA	RWI	SAPPE	SCI	SELIC	SHANG	SST	STA	STANLY
SUPER	SWC	SYMC	SYNEX	THE	THIP	TKN	TMC	TNP	TNR	TOPP	TRITN	TTI	TVO
TWPC	UEC	UKEM	UPA	UWC	VIH	XO	YUASA						

บริษัทจดทะเบียนที่ได้รับการรับรอง CAC

ADVANC	AKP	AMANAH	AP	ASK	ASP	AYUD	BAFS	BANPU	BAY	BBL	BCH	BCP	BCPG
BKI	BLA	BROOK	BRR	BTS	BWG	CENDEL	CFRESH	CIG	CIMBT	CM	CNS	CPALL	CPF
CPI	CPN	CSC	CSL	DCC	DEMCO	DIMET	DRT	DTAC	DTC	EASTW	ECL	EGCO	EPCO
FE	FNS	FSS	GBX	GC	GCAP	GEL	GFPT	GGC	GLOW	GOLD	GPSC	GUNKUL	HANA
HMPRO	HTC	ICC	IFEC	IFS	INET	INTUCH	IRPC	IVL	K	KASET	KBANK	KBS	KCE
KGI	KKP	KSL	KTB	KTC	L&E	LANNA	LHFG	LHK	LPN	M	MAKRO	MALEE	MBK
MBKET	MC	MCOT	MFC	MINT	MONO	MOONG	MSC	MTI	NBC	NINE	NKI	NMG	NSI
OCC	OCEAN	OGC	PATO	PB	PCSGH	PDG	PDI	PDJ	PE	PG	PHOL	PLANET	PLAT
PM	PPP	PPS	PREB	PRG	PRINC	PSH	PSL	PSTC	PT	PTG	PTT	PTTEP	PTTGC
Q-CON	QH	QLT	RATCH	RML	ROBINS	S & J	SABINA	SAT	SC	SCB	SCC	SCCC	SCG
SCN	SE-ED	SENA	SGP	SINGER	SIRI	SIS	SITHAI	SMIT	SMK	SMPC	SNC	SNP	SORKON
SPACK	SPC	SPI	SPRC	SRICHA	SSF	SSI	SSSC	SUSCO	SVI	SYNTEC	TAE	TASCO	TCAP
TCMC	TFG	TFI	TFMAMA	TGCI	THANI	THCOM	THRE	THREL	TICON	TIP	TIPCO	TISCO	TKT
TLUXE	TMB	TMD	TMILL	TMT	TNITY	TNL	TOG	TOP	TPA	TPCORP	TRU	TRUE	TSC
TSTH	TTCL	TU	TVD	TVI	U	UBIS	UOBKH	VGI	VNT	WACOAL	WHA	WICE	

N/A

2S	7UP	AAV	ABM	ACAP	ACC	ADAM	ADB	AEC	AEONTS	AF	AFC	AGE	AH
AHC	AI	AIRA	AIT	AJA	AKR	ALLA	ALT	ALUCON	AMA	AMARIN	AMC	APEX	APURE
AQ	AQUA	ARIP	AS	ASAP	ASEFA	ASIA	ASIMAR	ASN	ATP30	AU	AUCT	BA	BAT-3K
BDMS	BEAUTY	BEC	BEM	BFIT	BGT	BH	BIG	BIZ	BKD	BOL	BROCK	BSM	BTNC
BTW	CBG	CCET	CCP	CGD	CHARAN	CHAYO	CHOTI	CHOW	CHUO	CITY	CK	CKP	CMAN
CMO	CMR	CNT	COLOR	COMAN	CPH	CPL	CPT	CRANE	CRD	CSP	CSR	CSS	CTW
CWT	D	DCON	DCORP	DELTA	DIGI	DNA	DOD	DTCI	EA	EARTH	EASON	ECF	EE
EIC	EMC	EPG	ERW	ESSO	ETE	EVER	F&D	FANCY	FC	FMT	FOCUS	FORTH	FSMART
FVC	GENCO	GIFT	GL	GLAND	GLOBAL	GRAMMY	GRAND	GREEN	GTB	GULF	HFT	HPT	HTECH
HUMAN	HYDRO	ICN	IEC	IHL	III	INGRS	INOX	INSURE	IRC	IRCP	IT	ITD	J
JCK	JCKH	JCT	JKN	JMART	JMT	JSP	JUBILE	JUTHA	JWD	KAMART	KC	KCAR	KCM
KDH	KIAT	KKC	KOOL	KTECH	KTIS	KYE	LALIN	LH	LOXLEY	LPH	LST	LTX	LVT
MACO	MAJOR	MANRIN	MAX	M-CHAI	MCS	MDX	MEGA	META	METCO	MGT	MIDA	MJD	MK
ML	MM	MODERN	MPG	MPIC	NC	NCH	NDR	NETBAY	NEW	NEWS	NFC	NOBLE	NOK
NPK	NPP	NTV	NUSA	NVD	NYT	OHTL	OISHI	ORI	OTO	PACE	PAE	PAF	PERM
PF	PICO	PIMO	PJW	PLE	PMTA	POLAR	POMPUI	PORT	PPM	PRAKIT	PRECHA	PRIN	PTL
RAM	RCI	RCL	RICH	RICHY	RJH	ROCK	ROH	RP	RPC	RPH	RS	RSP	S
S11	SAFARI	SALEE	SAM	SAMART	SAMCO	SAMTEL	SANKO	SAUCE	SAWAD	SAWANG	SCP	SDC	SE
SEAFCO	SEAOL	SF	SFP	SGF	SIAM	SIMAT	SKE	SKN	SKR	SKY	SLP	SMART	SMM
SMT	SOLAR	SPA	SPALI	SPCG	SPG	SPORT	SPPT	SPVI	SQ	SR	SSC	SSP	STAR
STEC	STHAI	STPI	SUC	SUN	SUTHA	SVH	SVOA	T	TACC	TAKUNI	TAPAC	TBSP	TC
TCB	TCC	TCCC	TCJ	TCOAT	TEAM	TGPRO	TH	THAI	THANA	THG	THL	THMUI	TIC
TITLE	TIW	TK	TKS	TM	TMI	TMW	TNDT	TNH	TNPC	TOA	TPAC	TPBI	TPCH
TPIPL	TPIPP	TPOLY	TPP	TR	TRC	TRT	TRUBB	TSE	TSF	TSI	TSR	TST	TTA
TTL	TTTM	TTW	TUCC	TVT	TWP	TWZ	TYCN	UAC	UMI	UMS	UNIQ	UP	UPF
UPOIC	UREKA	UT	UTP	UV	UVAN	VARO	VCOM	VI	VIBHA	VNG	VPO	WAVE	WG
WHAUP	WIJK	WIN	WINNER	WORK	WORLD	WP	WPH	WR	YCI	YNP	ZIGA	ZMICO	

Disclaimer

การเปิดเผยผลการประเมินดัชนีชี้วัดความคืบหน้าการป้องกันการมีส่วนเกี่ยวข้องกับการทุจริตคอร์รัปชัน (Anti-Corruption Progress Indicators) ของบริษัทจดทะเบียนในตลาดหลักทรัพย์แห่งประเทศไทยซึ่งจัดทำโดยสถาบันไทยพัฒน์ เป็นการดำเนินการตามนโยบายและตามแผนพัฒนาความยั่งยืนสำหรับบริษัทจดทะเบียนของสำนักงานคณะกรรมการกำกับหลักทรัพย์และตลาดหลักทรัพย์ โดยผลการประเมินดังกล่าวของสถาบันไทยพัฒน์ อาศัยข้อมูลที่ได้รับจากบริษัทจดทะเบียนในแบบแสดงข้อมูลเพื่อการประเมิน Anti-Corruption ซึ่งได้อ้างอิงข้อมูลมาจากแบบแสดงรายการข้อมูลประจำปี (แบบ 56-1) รายงานประจำปี (แบบ 56-2) หรือในเอกสารและหรือรายงานอื่นที่เกี่ยวข้องของบริษัทจดทะเบียนนั้น แล้วแต่กรณี ดังนั้น ผลการประเมินดังกล่าวจึงเป็นการนำเสนอในมุมมองของสถาบันไทยพัฒน์ซึ่งเป็นบุคคลภายนอก โดยมีได้เป็นการประเมินการปฏิบัติของบริษัทจดทะเบียนในตลาดหลักทรัพย์แห่งประเทศไทย และมีได้ใช้ข้อมูลภายในเพื่อการประเมิน เนื่องจากผลการประเมินดังกล่าวเป็นเพียงผลการประเมิน ณ วันที่ปรากฏในผลการประเมินเท่านั้น ดังนั้น ผลการประเมินจึงอาจเปลี่ยนแปลงได้ภายหลังวันดังกล่าว หรือเมื่อข้อมูลที่เกี่ยวข้องมีการเปลี่ยนแปลง ทั้งนี้ บริษัทหลักทรัพย์ กรุงศรี จำกัด (มหาชน) มิได้ยืนยัน ตรวจสอบ หรือรับรองความถูกต้องครบถ้วนของผลการประเมินดังกล่าวแต่อย่างใด

Reference

การเปิดเผยข้อมูลบริษัทที่เข้าร่วมโครงการแนวร่วมปฏิบัติของภาคเอกชนไทยในการต่อต้านทุจริต (Thai CAC) ของสมาคมส่งเสริมสถาบันกรรมการบริษัทไทย (ข้อมูล ณ วันที่ 31 กรกฎาคม 2560) มี 2 กลุ่ม คือ

- ได้ประกาศเจตนารมณ์เข้าร่วม CAC
- ได้รับการรับรอง CAC

สำนักงานใหญ่

เลขที่ 898 อาคารเพลินจิตทาวเวอร์ ชั้น 3
ถนนเพลินจิต แขวงลุมพินี เขตปทุมวัน กรุงเทพฯ 10330
โทร. 0-2659-7000 โทรสาร 0-2658-5699
Internet Trading: 0-2659-7777

สาขา

สาขาเอ็มโพเรียม

622 เอ็มโพเรียมทาวเวอร์ ชั้น 10 ถนนสุขุมวิท 24
แขวงคลองตัน เขตคลองเตย กรุงเทพฯ 10110
โทร. 0-2695-4500 โทรสาร 0-2695-4599

สาขาเซ็นทรัลบางนา

589/151 อาคารเซ็นทรัลซีทีทาวเวอร์ 1 ออฟฟิศ ชั้น 27
ถนนเทพรัตน แขวง-เขต บางนา กรุงเทพฯ 10260
โทร. 0-2763-2000 โทรสาร 0-2399-1448

สาขาพระราม 2

111/917-919 ถนนพระราม 2
แขวงแสมดำ เขตบางขุนเทียน กรุงเทพฯ 10150
โทร. 0-2013-7145 โทรสาร 0-2895-9557

สาขานนวิภาวดีรังสิต

ที่ทำการ ธนาคารกรุงศรีอยุธยา จำกัด (มหาชน)
สาขานนวิภาวดีรังสิต (ชั้นทาวเวอร์)
123 ถนนวิภาวดีรังสิต แขวงจอมพล เขตจตุจักร
กรุงเทพฯ 10900
โทร. 0-2273-8388 โทรสาร 0-2273-8399

สาขาชลบุรี

64/17 ถนนสุขุมวิท ตำบลบางปลาสร้อย อำเภอเมือง
จ.ชลบุรี 20000
โทร. 0-3312-6580 โทรสาร 0-3312-6588

สาขาหาดใหญ่

90-92-94 ธนาคารกรุงศรีอยุธยา จำกัด (มหาชน) ถนนนิพัทธ์อุทิศ 1 ตำบล
หาดใหญ่ อำเภอหาดใหญ่ จังหวัดสงขลา 90110
โทร. 074- 221-229 โทรสาร 074-221-411

สาขานครปฐม

67/1 ถนนราชดำเนิน ตำบลพระปฐมเจดีย์ อำเภอเมือง
จ.นครปฐม 73000
โทร. 0-3427-5500-7 โทรสาร 0-3421-8989

สาขาสุพรรณบุรี

249/171-172 หมู่ 5 ตำบลท่าระหัด
อำเภอเมืองสุพรรณบุรี จ.สุพรรณบุรี 72000
โทร. 0-3596-7981 โทรสาร 0-3552-2449

สาขานครราชสีมา

168 ถนนจอมพล ตำบลในเมือง อำเภอเมืองนครราชสีมา
จ.นครราชสีมา 30000
โทร. 0-4425-1211-4 โทรสาร 0-4425-1215

สาขาขอนแก่น

ธนาคารกรุงศรีอยุธยา จำกัด (มหาชน) สาขาขอนแก่น
114 ถนนศรีจันทร์ ตำบลในเมือง อำเภอเมือง จ.ขอนแก่น 40000
โทร. 0-4322-6120 โทรสาร 0-4322-6180

สาขาเชียงใหม่

ธนาคารกรุงศรีอยุธยา จำกัด (มหาชน) สาขาประตูช้างเผือก
70 ถนนช้างเผือก ตำบลศรีภูมิ อำเภอเมือง จ.เชียงใหม่ 50200
โทร. 0-5321-9234-6 โทรสาร 0-5321-9247

สาขาเชียงราย

ธนาคารกรุงศรีอยุธยา จำกัด (มหาชน) สาขาเชียงราย
231-232 ถนนธนาสัย ตำบลเวียง อำเภอเมือง จ.เชียงราย 57000
โทร. 0-5371-6489 โทรสาร 0-5371-6490

สาขาพิษณุโลก

ธนาคารกรุงศรีอยุธยา จำกัด (มหาชน) สาขาพิษณุโลก
275/1 ถนนพิชัยสงคราม ตำบลในเมือง อำเภอเมือง จ.พิษณุโลก 65000
โทร. 0-5530-3360 โทรสาร 0-5530-2580

Analyst Team	Sector Coverage	Central line	E-mail
อิสระ อรดีดลเชษฐ์, Head of Research	Strategy	662-659-7000 ext. 5000	lsara.ordeedolchest@krungsrisecurities.com
ณภัทร จันทรเสรีกุล	Energy, Petrochemical	662-659-7000 ext. 5000	naphat.chantaraserekul@krungsrisecurities.com
กิตติสร พฤติภัทร, CFA, FRM	Property, ICT, Contractor	662-659-7000 ext. 5019	kittisorn.pruitipat@krungsrisecurities.com
เจษฎา เตชะหัตถิน, CFA	Banking, Consumer Finance, Insurance	662-659-7000 ext. 5004	jesada.techahusdin@krungsrisecurities.com
สุนทร ทองทิพย์	Food, Transportation	662-659-7000 ext. 5009	sunthorn.thongthip@krungsrisecurities.com
วรพงษ์ ตันติวุฒิพงษ์	Electronic, Automotive, Commerce	662-659-7000 ext. 5016	worrapong.tuntiwuttipong@krungsrisecurities.com
กรัณย์ อินทร์ชัย	Utilities Energy, Food	662-659-7000 ext. 5010	karun.intrachai@krungsrisecurities.com
ธีระพล อุดมเวทย์, CFA	Healthcare, Tourism	662-659-7000 ext. 5012	teerapol.udomvej@krungsrisecurities.com
กิตติ พิทักษ์ธีระบัณฑิต	Transportation, Media	662-659-7000 ext. 5008	kitti.pitaktheerabandit@krungsrisecurities.com
อาทิตย์ จันทร์สว่าง	Mid - Small cap, MAI	662-659-7000 ext. 5005	artit.jansawang@krungsrisecurities.com
คัชชวลล์ ลัดดา, CFA, Assistant Analyst	Strategy		
นลินี ประมาม, Assistant Analyst	Mid - Small cap, MAI		
ชัยยศ จิวางกูร	Technical	662-659-7000 ext. 5006	Chaiyot.jiwangkul@krungsrisecurities.com
คำแนะนำในการลงทุน		Fax 662-658-5643	

ซื้อ - หุ้นที่คาดหวังอัตราผลตอบแทนรวมจากการลงทุนเกินกว่า 10% ภายในระยะเวลา 1 ปีข้างหน้าสำหรับหุ้นขนาดเล็ก, เกินกว่า 5% สำหรับหุ้นขนาดใหญ่
ถือ - หุ้นที่คาดหวังอัตราผลตอบแทนรวมจากการลงทุนระหว่าง -10% ถึง 10% ภายในระยะเวลา 1 ปีข้างหน้าสำหรับหุ้นขนาดเล็ก, ระหว่าง -5% ถึง 5% สำหรับหุ้นขนาดใหญ่
ขาย - หุ้นที่คาดหวังอัตราผลตอบแทนรวมจากการลงทุนน้อยกว่า 10% ภายในระยะเวลา 1 ปีข้างหน้าสำหรับหุ้นขนาดเล็ก, เกินกว่า 5% สำหรับหุ้นขนาดใหญ่